

ภาคผนวก ข

รูปประกอบการปฏิบัติตามมาตรการป้องกันและลดผลกระทบสิ่งแวดล้อม



รูปแสดงการปฏิบัติตามมาตรการป้องกันและแก้ไขผลกระทบสิ่งแวดล้อม

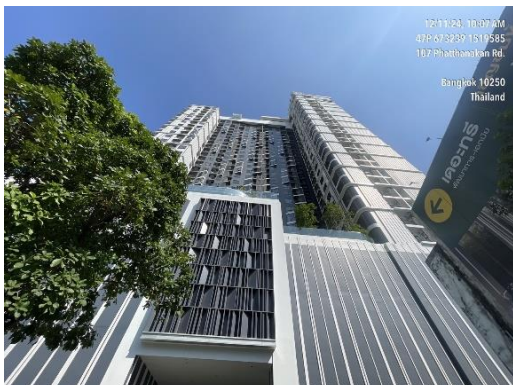
โครงการ เดอะ ทรี พัฒนาการ-เอกมัย (ระยะดำเนินการ)

ดำเนินการนิติบุคคลอาคารชุด เดอะ ทรี พัฒนาการ-เอกมัย

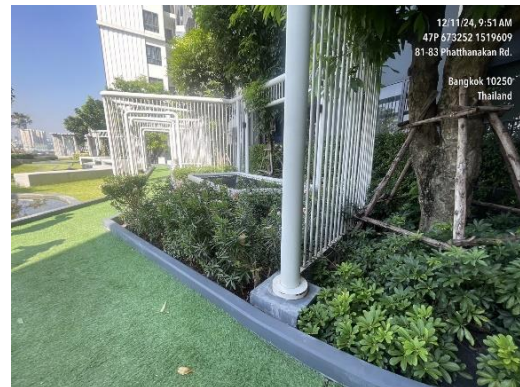
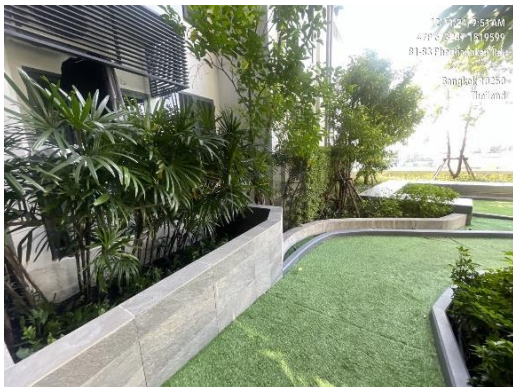
ระหว่างเดือนกรกฎาคม ถึง ธันวาคม พ.ศ.2567



รูปที่ 1 รั้วรอบพื้นที่โครงการ



รูปที่ 2 สภาพปัจจุบันของโครงการ ณ เดือนพฤศจิกายน พ.ศ.2567



รูปที่ 3 พื้นที่สีเขียว



รูปที่ 4 เจ้าหน้าที่ดูแลพื้นที่สีเขียว



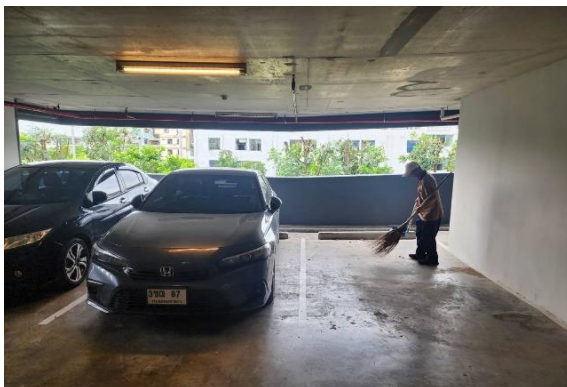
รูปที่ 5 ป้ายจำกัดความเร็ว



รูปที่ 6 เจ้าหน้าที่รักษาความปลอดภัย



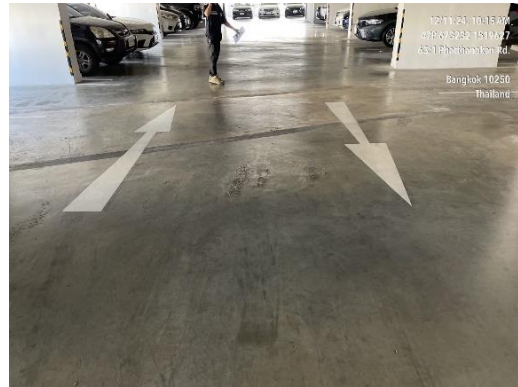
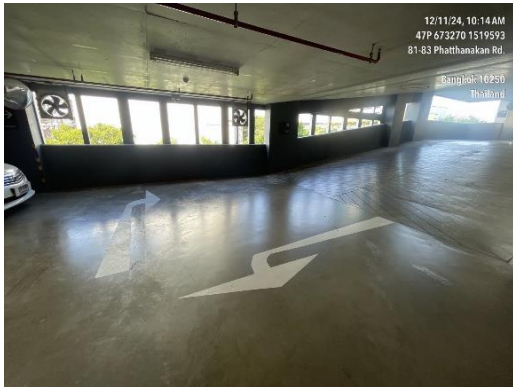
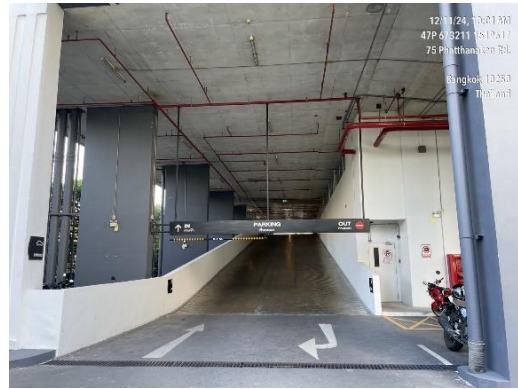
รูปที่ 7 ป้ายกรณาดับเครื่องยนต์



รูปที่ 8 พนักงานทำความสะอาดพื้นที่จอดรถและเส้นทางเดินรถ



รูปที่ 9 การรับแลกบัตรเข้า-ออกโครงการ



รูปที่ 10 สัญลักษณ์จราจรบนพื้นทาง



รูปที่ 11 ช่องทางการรับเรื่องร้องเรียนของโครงการ



รูปที่ 12 ผู้ดูแลระบบบำบัดน้ำเสีย



รูปที่ 13 บ่อดิน



รูปที่ 14 มิเตอร์ไฟฟ้าของระบบบำบัดน้ำเสีย



รูปที่ 15 ระบบบำบัดน้ำเสีย



รูปที่ 16 ถังสำรองน้ำใช้ (ชั้นดาดฟ้าและชั้นใต้ดิน)



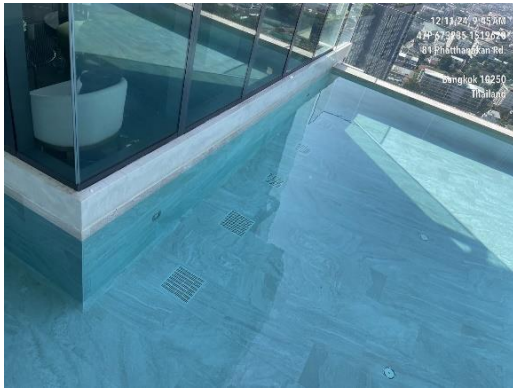
รูปที่ 17 ระบบสูบน้ำ



รูปที่ 18 สุขภัณฑ์ประหยัดน้ำ



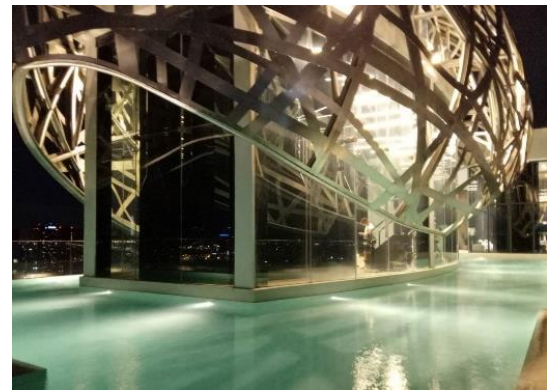
รูปที่ 19 เจ้าหน้าที่ล้างทำความสะอาดถึงสำรองน้ำใช้



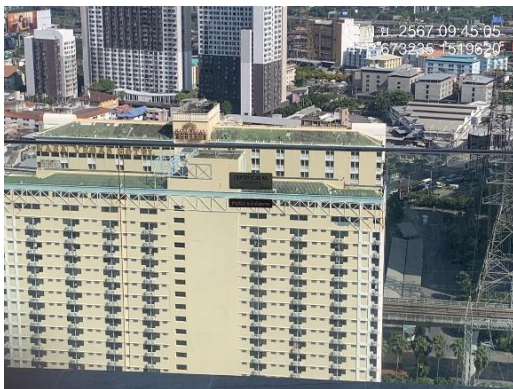
รูปที่ 20 สระว่ายน้ำ



รูปที่ 21 รางระบายน้ำ



รูปที่ 22 ไฟส่องสว่างบริเวณสระว่ายน้ำ

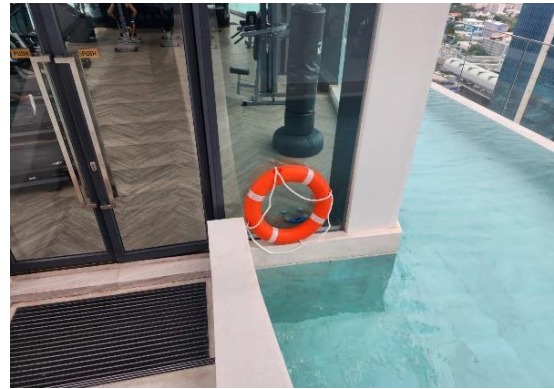


รูปที่ 23 ป้ายแสดงระดับความลึกของสระว่ายน้ำ





รูปที่ 24 เจ้าหน้าที่ทำความสะอาดสระว่ายน้ำ



รูปที่ 25 อุปกรณ์ช่วยชีวิต



รูปที่ 26 ป้ายแสดงวิธีปฐมพยาบาลและเบอร์ติดต่อฉุกเฉิน



รูปที่ 27 ป้ายกฎระเบียบการใช้สระว่ายน้ำ



รูปที่ 28 เจ้าหน้าที่ทำความสะอาดรางระบายน้ำ



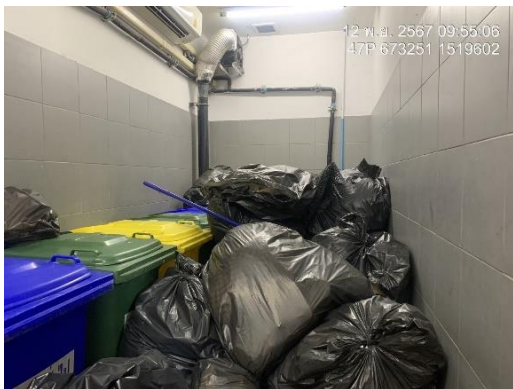
รูปที่ 29 ห้องพักขยะประจำชั้น



รูปที่ 30 เจ้าหน้าที่จัดเก็บมูลฝอยจากห้องพักขยะมูลฝอย
ประจำชั้น



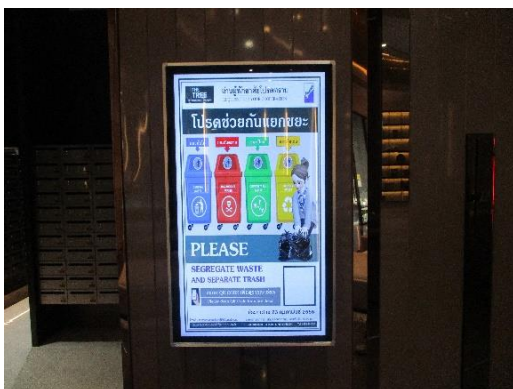
รูปที่ 31 อุปกรณ์ป้องกันอันตรายส่วนบุคคลสำหรับพนักงาน
เก็บขยะมูลฝอย



รูปที่ 32 ห้องพักมูลฝอยรวม



รูปที่ 33 สำนักงานเขตเข้ามาเก็บขนขยะมูลฝอย



รูปที่ 34 ป้ายณรงค์คัดแยกขยะ



รูปที่ 35 ห้องพักขยะมูลฝอยรวมภายนอกอาคาร



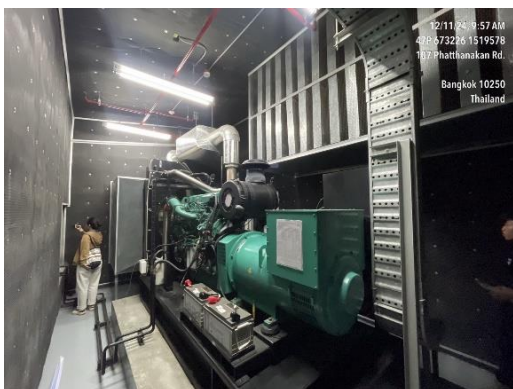
รูปที่ 36 เจ้าหน้าที่ทำความสะอาดห้องพักมูลฝอย



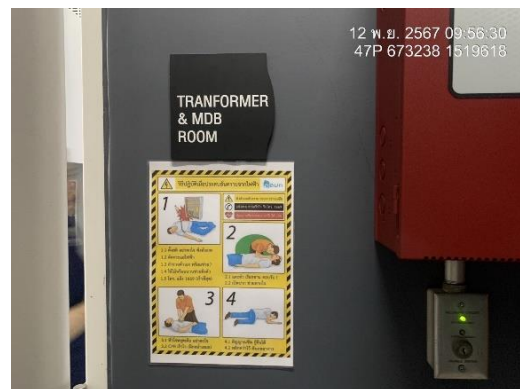
รูปที่ 37 เจ้าหน้าที่ล้างทำความสะอาดจุดจอดรถขนมูลฝอย



รูปที่ 38 ระบบระบายอากาศในห้องพักมูลฝอย



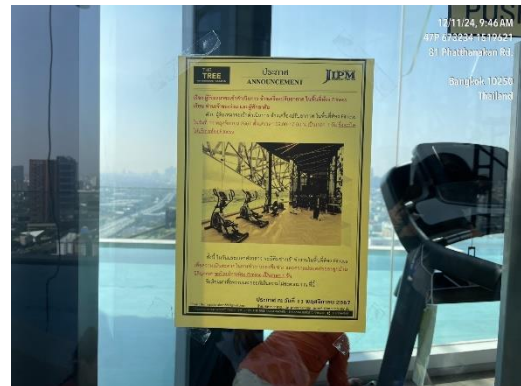
รูปที่ 39 เครื่องกำเนิดไฟฟ้าสำรอง



รูปที่ 40 ห้อง TRANSFORMER



รูปที่ 41 ป้ายเตือนอันตราย



รูปที่ 42 ป้ายประชาสัมพันธ์ล้างทำความสะอาดเครื่องปรับอากาศ



รูปที่ 43 การหล่อตไฟฟ้าที่ติดตั้งภายในโครงการ



รูปที่ 44 หมายเลขบอกชั้นที่อยู่บริเวณหน้าลิฟท์



รูปที่ 45 ป้อนน้ำดับเพลิงและระบบดับเพลิง



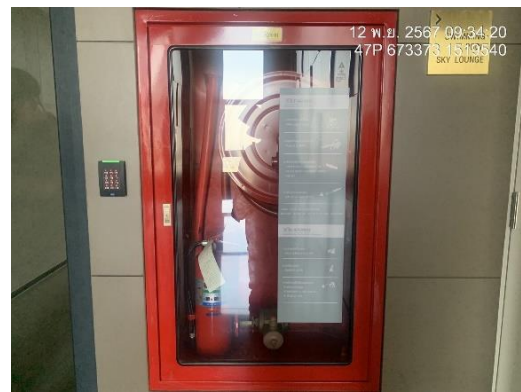
รูปที่ 46 หัวรับน้ำดับเพลิง



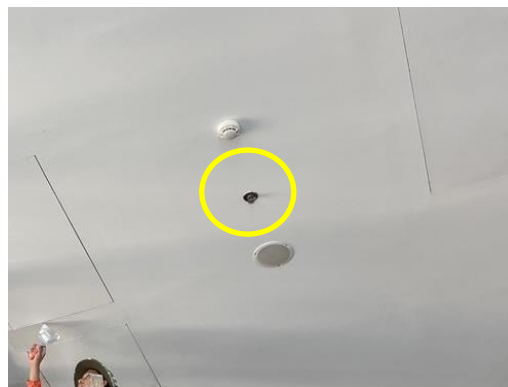
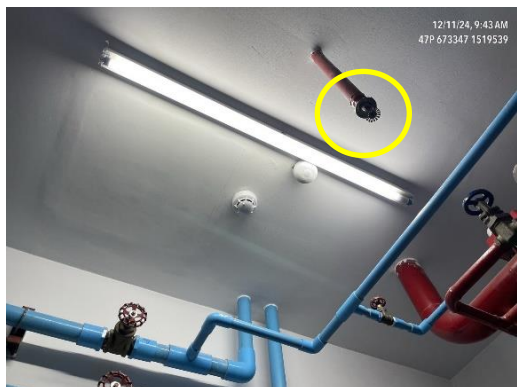
รูปที่ 47 หัวจ่ายน้ำดับเพลิง



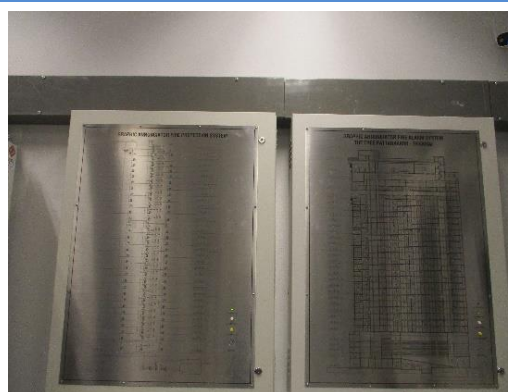
รูปที่ 48 ตู้เก็บสายฉีดน้ำดับเพลิงพร้อมอุปกรณ์และป้ายแนะนำการใช้งาน



รูปที่ 49 ถังดับเพลิงและบันทึกการตรวจสอบถังดับเพลิง



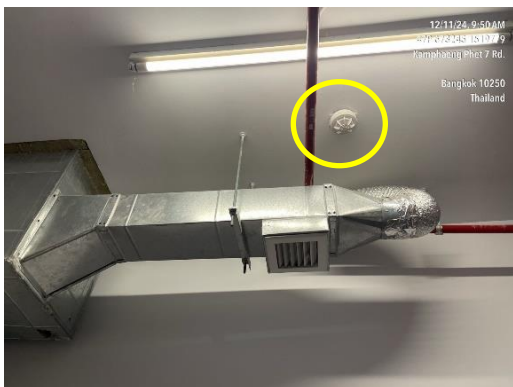
รูปที่ 50 หัวกระจายน้ำอัตโนมัติ (Sprinkler)



รูปที่ 51 แผงควบคุมระบบแจ้งเหตุอัคคีภัย



รูปที่ 52 อุปกรณ์แจ้งเหตุอัคคีภัย



รูปที่ 53 เครื่องตรวจจับควันและความร้อน



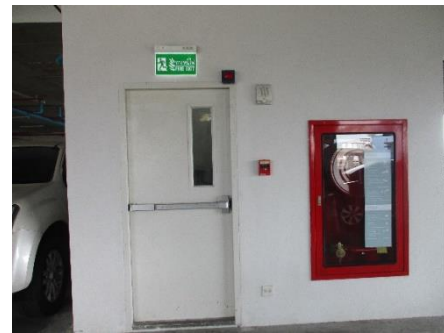
รูปที่ 54 แผนผังเส้นทางหนีไฟและจุดติดตั้งอุปกรณ์ดับเพลิง



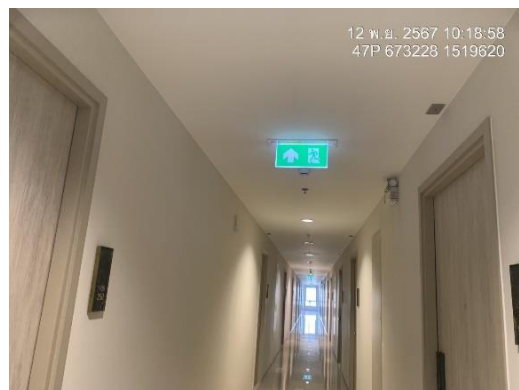
รูปที่ 55 ไฟส่องสว่างฉุกเฉิน



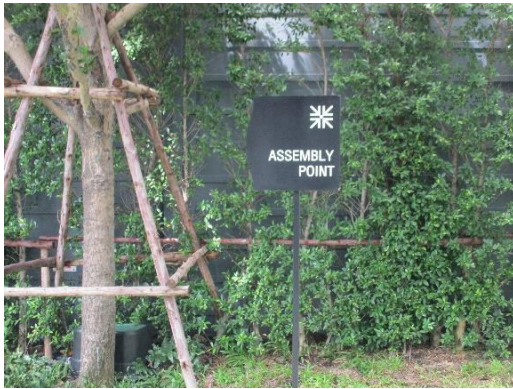
รูปที่ 56 บันไดหนีไฟ



รูปที่ 57 ประตูทางหนีไฟ



รูปที่ 58 ป้ายบอกทางออกฉุกเฉิน



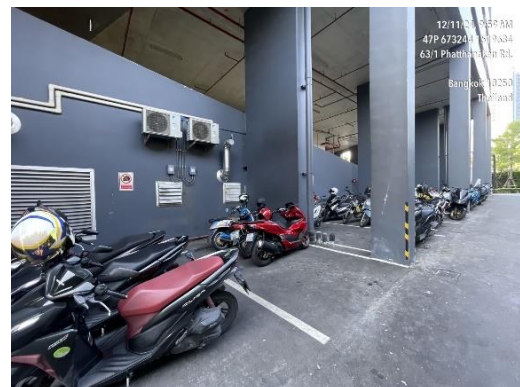
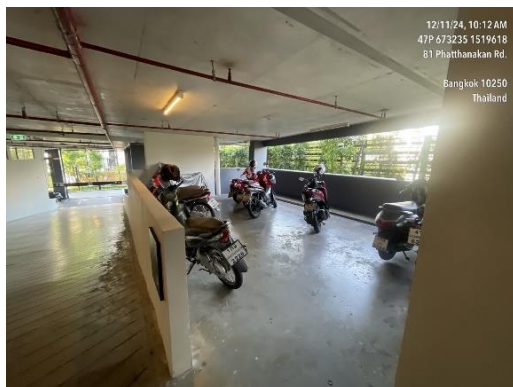
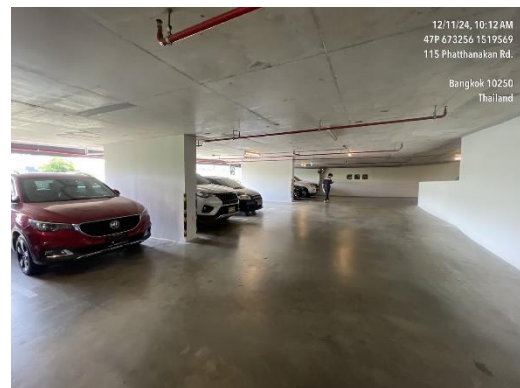
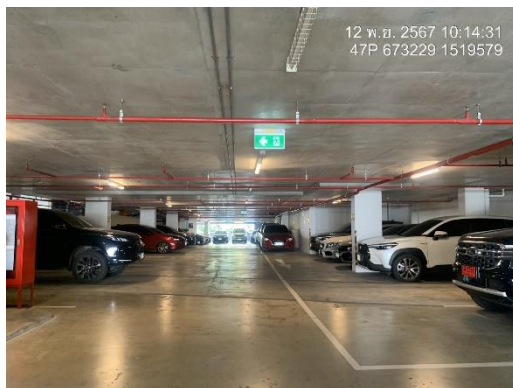
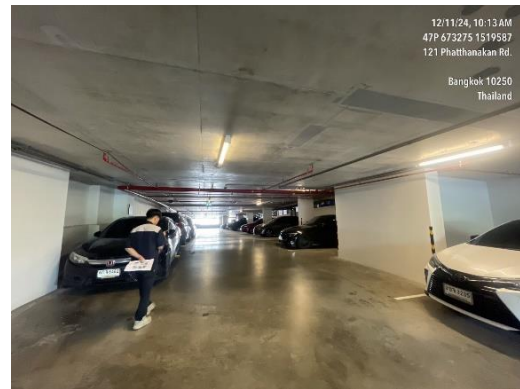
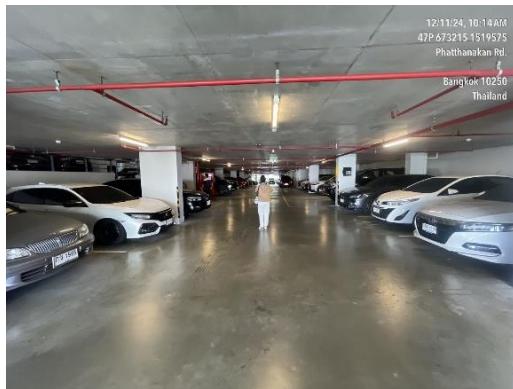
รูปที่ 59 จุดรวมพล



รูปที่ 60 ป้ายวิธีการใช้อุปกรณ์ดับเพลิง



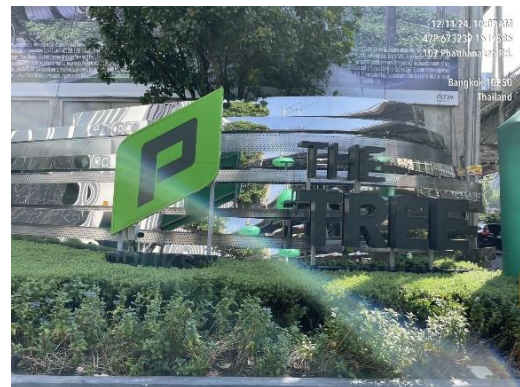
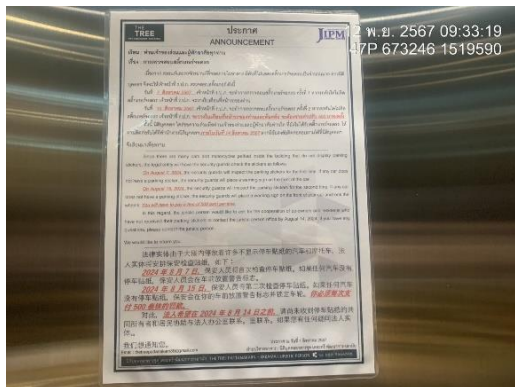
รูปที่ 61 การเปิดบานกระทุ้งและระบบระบายอากาศ



รูปที่ 62 พื้นที่จอดรถ



รูปที่ 63 ป้ายเตือนต่างๆ และสัญลักษณ์บอกทางภายในโครงการ

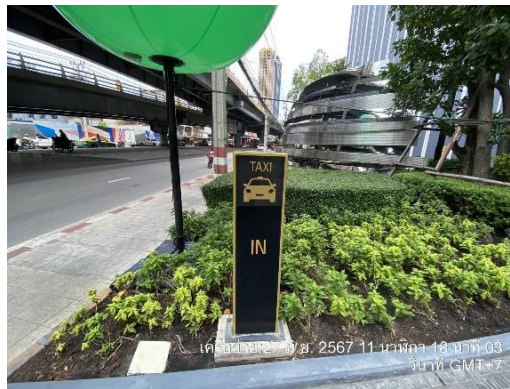


รูปที่ 64 การประชาสัมพันธ์ติดตั้งเคอร์สำหรับรถผู้พักอาศัย

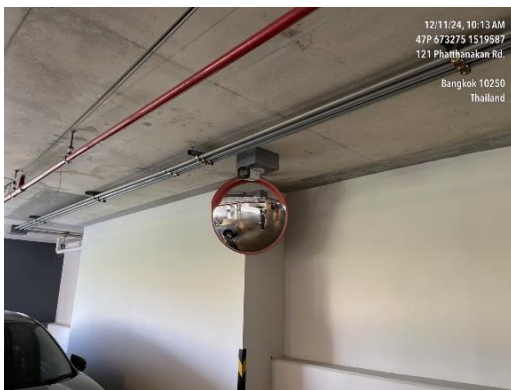
รูปที่ 65 ป้ายชื่อโครงการ



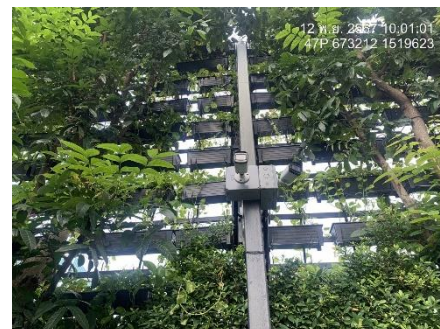
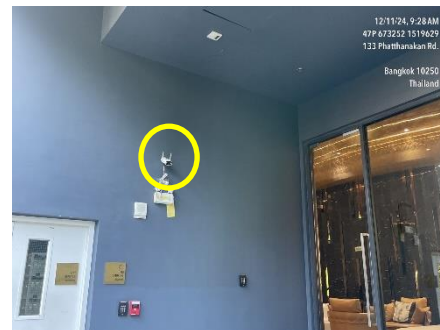
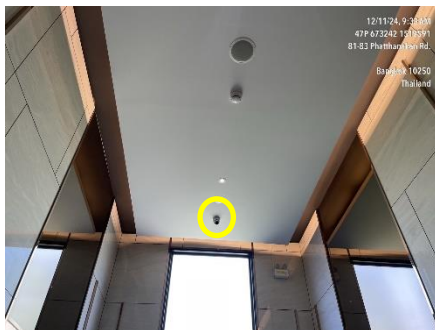
รูปที่ 66 ถนนทางเข้า-ออกโครงการ



รูปที่ 67 ป้ายบริการเรียกรถแท็กซี่ของโครงการ



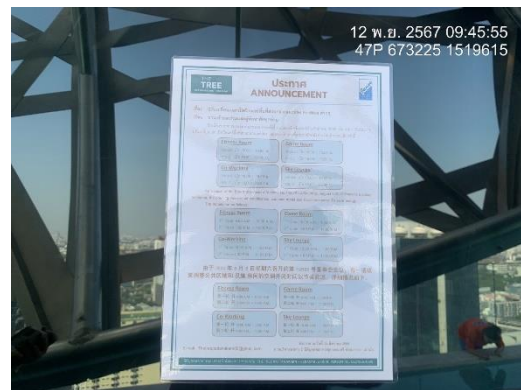
รูปที่ 68 กระจกนูน



รูปที่ 69 กล้องวงจรปิด (CCTV)



รูปที่ 70 ไฟส่องสว่างบริเวณโครงการ



รูปที่ 71 ป้ายรณรงค์ประหยัดไฟฟ้า



รูปที่ 72 เจ้าหน้าที่ทำลายแหล่งเพาะพันธุ์สัตว์พาหะนำโรค



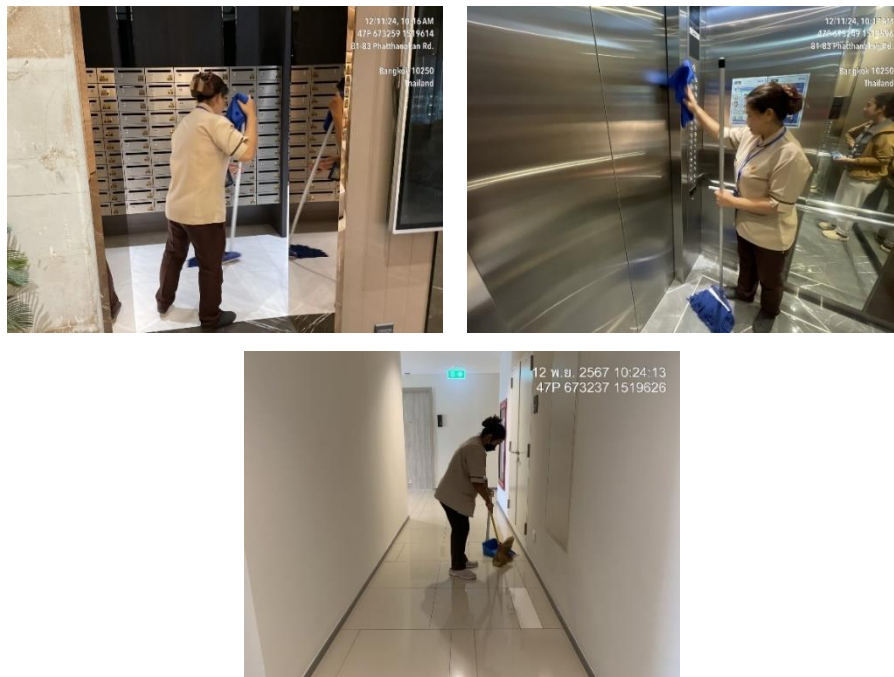
รูปที่ 73 ตะแกรงครอบรางระบายน้ำโครงการ



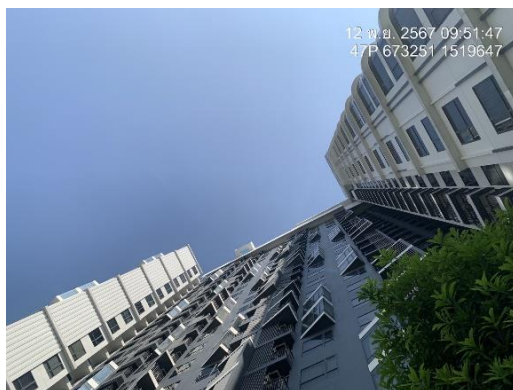
รูปที่ 74 ตะแกรงครอบรูท่อระบายน้ำ



รูปที่ 75 ถังรองรับมูลฝอย



รูปที่ 76 พนักงานทำความสะอาดและดูแลโถงทางเดินและลิฟท์ไม่ให้น้ำเลอะเปื้อน



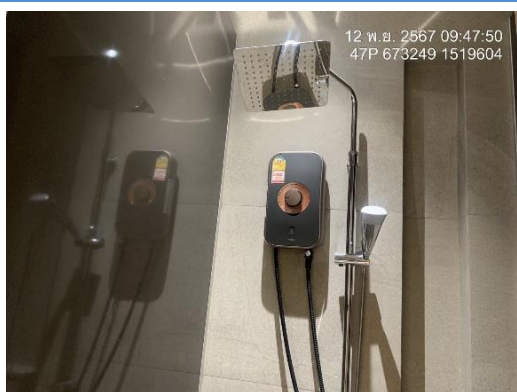
รูปที่ 77 ราวกันกั้นตบบริเวณระเบียงห้องพักอาศัยและดาดฟ้า



รูปที่ 78 การซ่อมบำรุงสระว่ายน้ำ

[illegible]

รูปที่ 79 ตัวอย่างการบันทึกผลและการตรวจวัดค่า pH และ คลอรีนอิสระคงเหลือ



รูปที่ 80 อุปกรณ์ไฟฟ้าที่มีฉลากประหยัดพลังงาน